

MACCHINA GARBASPERONI CALDO&FREDDO

**HOT&COLD
BACKPART MOULDING MACHINE**

Mod.

M49F



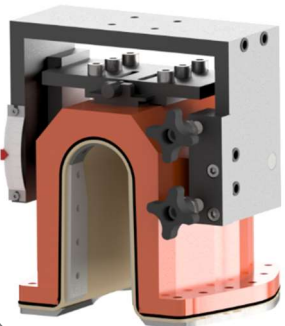
M49



M49CG

**CAMPANA
GONFIABILE
UNIVERSALE SU
STAZIONI FREDDO**

**UNIVERSAL
INFLATABLE PAD
ON COLD STATIONS**



Mod. M49CG



M49F con cuscino in gomma e Flangiatura -M49 con cuscino in gomma - M49CG con Campana Gonfiabile LAVORAZIONI POSSIBILI

QUALSIASI TIPO DI TOMAIA, LA MACCHINA E' PARTICOLARMENTE INDICATA PER CONTRAFFORTI TERMOPLASTICI O TERMOADESIVI.

FUNZIONAMENTO

LA TOMAIA CON IL CONTRAFFORTE INSERITO VIENE CARICATA DALL'OPERATORE SULLO STAMPO RISCALDATO. HA INIZIO IL CICLO DI RIATTIVAZIONE: CON CALORE E PRESSIONE IL CONTRAFFORTE VIENE RIATTIVATO E I MATERIALI (TOMAIA, CONTRAFFORTE E FODERA) ADERISCONO E SONO STIRATI UNO SULL'ALTRO SENZA DIFETTI. UNA VOLTA ESEGUITA LA RIATTIVAZIONE, LA TOMAIA VIENE RILASCIATA.

L'OPERATORE LA SCARICA DALLA STAZIONE RISCALDATA E LA CARICA SULLA STAZIONE RAFFREDDATA, LE PINZE DI TIRAGGIO METTONO IN TENSIONE LA TOMAIA ED HA INIZIO IL CICLO DI GARBATURA: IL CUSCINO SI CHIUDE PER MEZZO DI PRESSORI LATERALI. IL DISPOSITIVO DI FLANGIATURA DEL BORDO BOETTA EFFETTUA LA SUA FUNZIONE. LA TOMAIA VIENE A QUESTO PUNTO SAGOMATA E STABILIZZATA, IL BORDO BOETTA RIPIEGATO. ALLO SCADERE DEL TEMPO IMPOSTATO VIENE RILASCIATA MENTRE LO STAMPO RITORNA NELLA POSIZIONE INIZIALE PER CONSENTIRE LO SCARICO ED IL NUOVO CICLO.

VANTAGGI

- SISTEMA DI CONTROLLO ELETTRONICO CON VISUALIZZAZIONE DIGITALE DELLE TEMPERATURE DEGLI STAMPI RISCALDATI.
- CHIARA VISUALE DELLA TOMAIA NELLA FASE DI CARICAMENTO GRAZIE AL RIBALTAMENTO DELLO STAMPO RAFFREDDATO.
- SU TUTTE LE VERSIONI PROVISTE DI SISTEMA DI FLANGIATURA: PROIETTORI OTTICI CON SCALA GRADUATA PER IL CORRETTO POSIZIONAMENTO E CENTRATURA TOMAIA.
- LE PINZE SONO BASCULANTI PER CONSENTIRE DI REGOLARE IL PUNTO DI PRESA A SECONDA DELLA CURVATURA STAMPO.
- LA DIREZIONE DI TIRAGGIO PUO' ESSERE VARIATA A SECONDA DEL TIPO DI TOMAIA IN LAVORAZIONE (OPT.S)..
- GLI STAMPI RISCALDATI SONO COSTRUITI SULLA SAGOMA DELLA FORMA DEL CLIENTE.
- DIMENSIONE COMPATTA DELLA MACCHINA, RIDOTTA AREA OCCUPATA IN FABBRICA.

M49F with rubber pad and Flanging-M49 with rubber pad - M49CG with Inflatable Pad TYPES OF WORK

ANY TYPE OF UPPERS, THE MACHINE IS PARTICULARLY INDICATED TO MANAGE UPPERS WITH THERMOPLASTIC OR THERMOADHESIVE COATED COUNTERS.

OPERATION

THE OPERATORS LOADS AN UPPER, WITH COUNTER INSERTED, ONTO THE HEATED MOULD. THEN ACTIVATING CYCLE BEGINS: BY HEATING AND PRESSURE COUNTER IS ACTIVATED AND THE MATERIALS (UPPER, COUNTER AND LINING) ARE LAMINATED TOGETHER WITHOUT DEFECTS.

WHEN ACTIVATION IS FINISHED, UPPER IS RELEASED. THE OPERATOR UNLOADS IT FROM HEATED STATION AND LOADS ONTO COOLED ONE, PULLING PINNERS TENSION THE UPPER THEN MOULDING CYCLE STARTS: THE PADS CLAMPS. HEEL SEAT FLANGING DEVICE EFFECTS ITS FUNCTION BACKPART OF THE UPPER AT THIS POINT IS MOULDED AND THE SHAPE STABILIZED, HEEL MARGIN IS FLANGED. WHEN SETTLED TIME IS WELL THE UPPER IS RELEASED AND MOULD RETURN TO START POSITION TO ALLOW UNLOADING AND NEW CYCLE.

BENEFITS

- ELECTRONIC CONTROL WITH DIGITAL VISUALIZATION OF HEATED MOULDS TEMPERATURES.
- CLEAR VIEW OF THE UPPER DURING LOADING OF THE UPPER ONTO HEATED MOULD, THANKS TO MOULD INCLINATION.
- ON ALL THE VERSIONS EQUIPPED WITH FLANGING SYSTEM: LED PROJECTORS WITH GRADUATED SCALE ALLOWING A PERFECT UPPER POSITIONING AND CENTERING AND A PERFECT FIXING OF FLANGED MARGIN ENTITY.
- THE PULLING PINNERS ARE PIVOTED TO ALLOW REGULATION OF THE GRIPPING POSITION ACCORDING TO MOULD CURVE.
- THE PULLING DIRECTION CAN BE ADJUSTED ACCORDING TO THE TYPE OF UPPER (OPT.S).
- THE HEATED MOULDS ARE CONSTRUCTED ACCORDING TO THE SHAPE OF CUSTOMER'S LAST.
- COMPACT MACHINE DIMENSION, REDUCED AREA OCCUPIED IN FACTORY.

DATI TECNICI / TECHNICAL DATA	M49CG	M49	M49F
CAMPANA GONFIABILE / INFLATABLE PAD	•		
CUSCINO in GOMMA / RUBBER PAD		•	•
FLANGIATURA / FLANGING DEVICE			•
PROIETTORE LED / PROJECTOR			•
DIMENSIONI / DIMENSIONS cm	170 x 85 x 200 h	170 x 85 x 200 h	170 x 85 x 200 h
DIMENS. IMBALLATA / PACKED DIMENS. cm	185 x 100 x 225 h	185 x 100 x 225 h	185 x 100 x 225 h
PESO NETTO / NET WEIGHT Kg	510	510	510
PESO LORDO / GROSS WEIGHT Kg	720	720	720
ASSORB. EL. / ELECTR. CONSUMPTION KW	2.3	2.3	2.3
MC STAZ. SINGOLA / SINGLE UNIT 1+1 MC	M41CG	M41	M41F
DIMENSIONI / DIMENSIONS cm	103 x 75 x 195 h	103 x 75 x 195 h	103 x 75 x 195 h
DIMENS. IMBALLATA / PACKED DIMENS. cm	110 x 90 x 210 h	110 x 90 x 210 h	110 x 90 x 210 h
PESO NETTO / NET WEIGHT Kg	460	460	470
PESO LORDO / GROSS WEIGHT Kg	550	550	560
ASSORB. EL. / ELECTR. CONSUMPTION KW	1.2	1.2	1.2

NOTA: I DATI TECNICI POSSONO ESSERE SOGGETTI A VARIAZIONI SENZA PREAVVISO.
NOTE: TECHNICAL DATA COULD BE CHANGED WITHOUT NOTICE.



MATIC s.r.l.

Via Grassano 10 - 27026 Garlasco (PV) - ITALY
Tel : +39-0382-800587 - Fax: +39-0382-800846
e-mail: info@maticsr.com web: www.maticsr.com